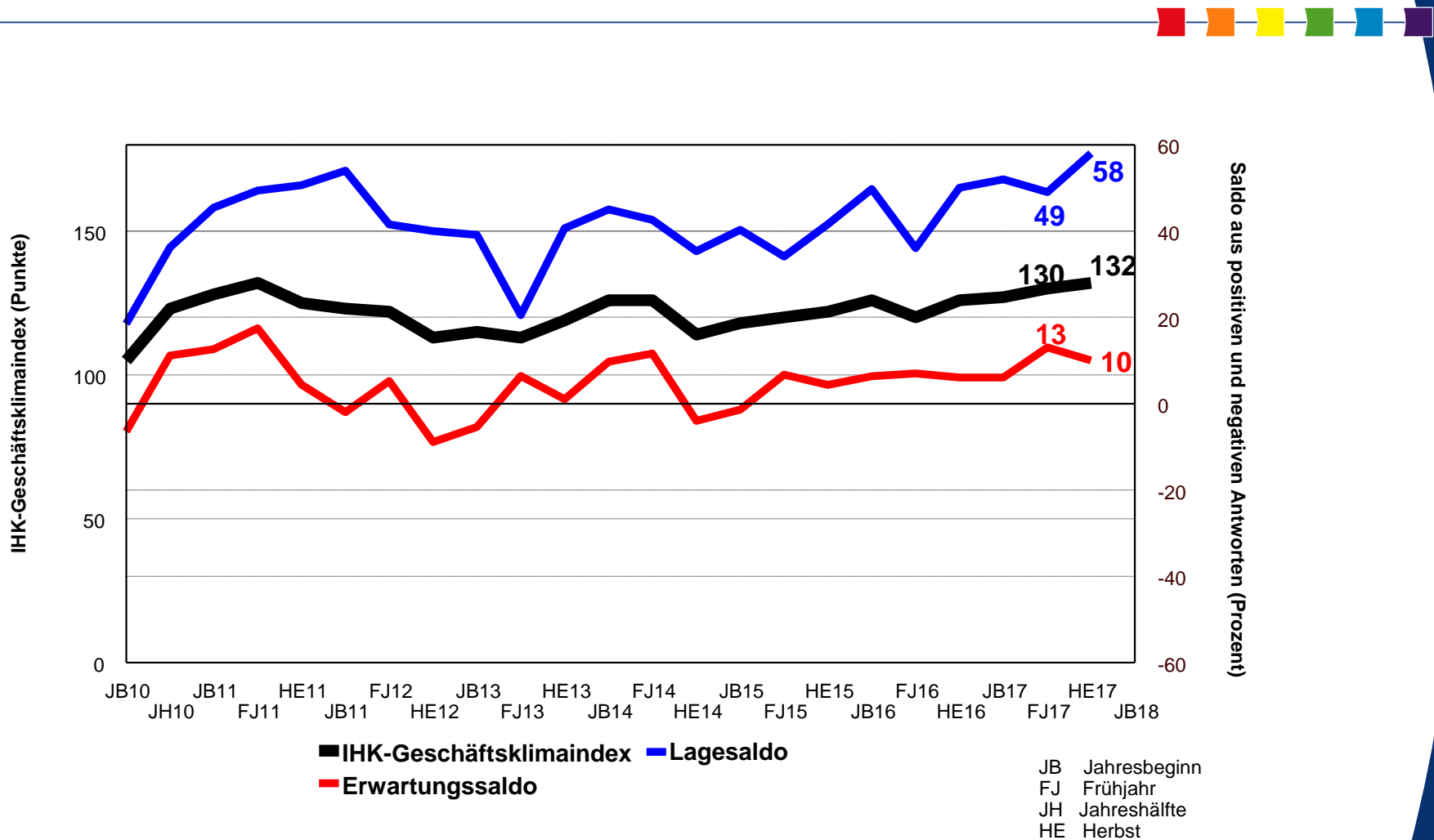




**Es antworteten 480 Unternehmen
mit ca. 24.500 Beschäftigten
aus Industrie, Bauwirtschaft, Handel,
Dienstleistungen, Tourismus und
Verkehr im Kammerbezirk**

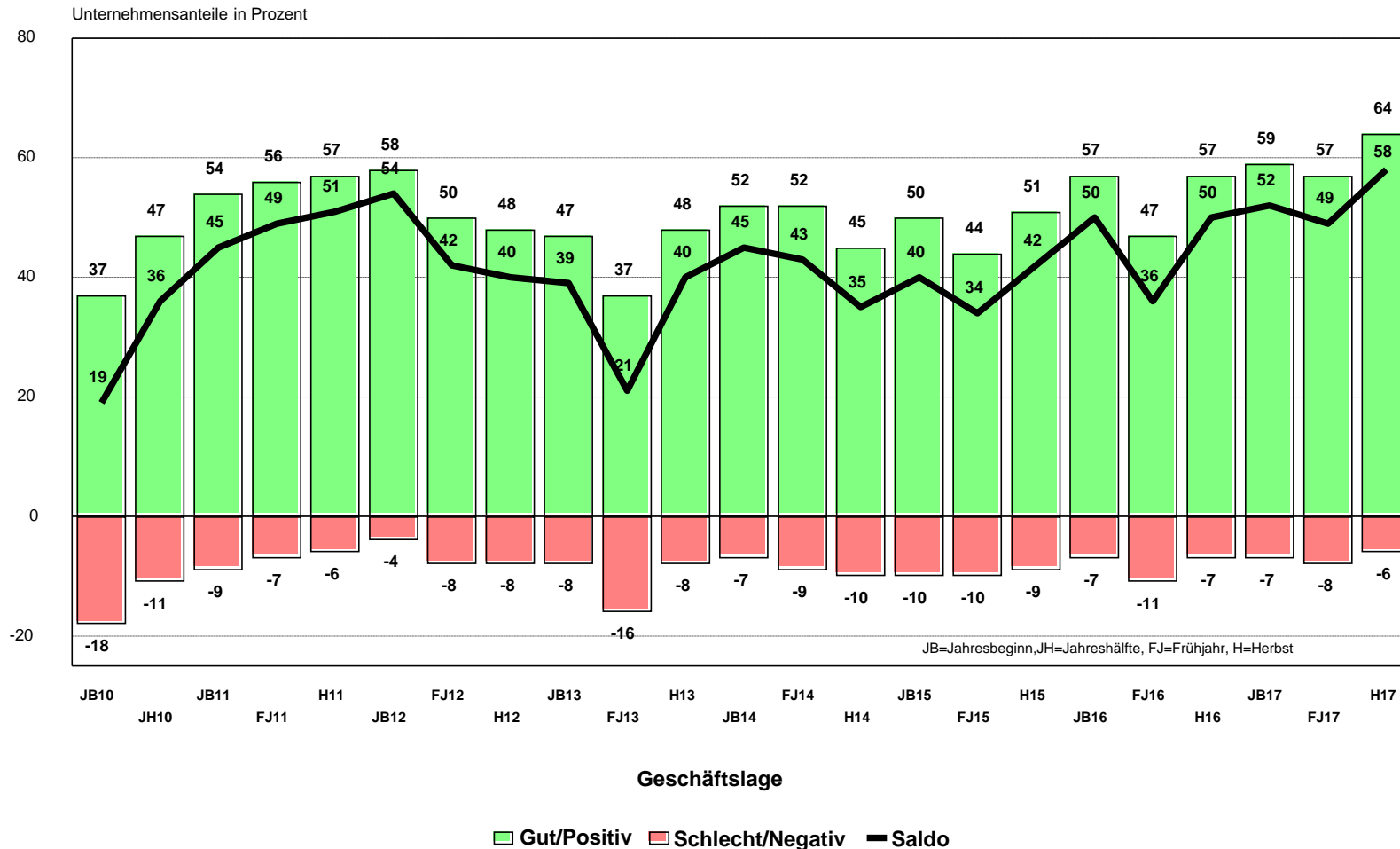
Ende der Befragung: 15. September 2017

IHK-Geschäftsklimaindex im Kammerbezirk Dresden, Herbst 2017

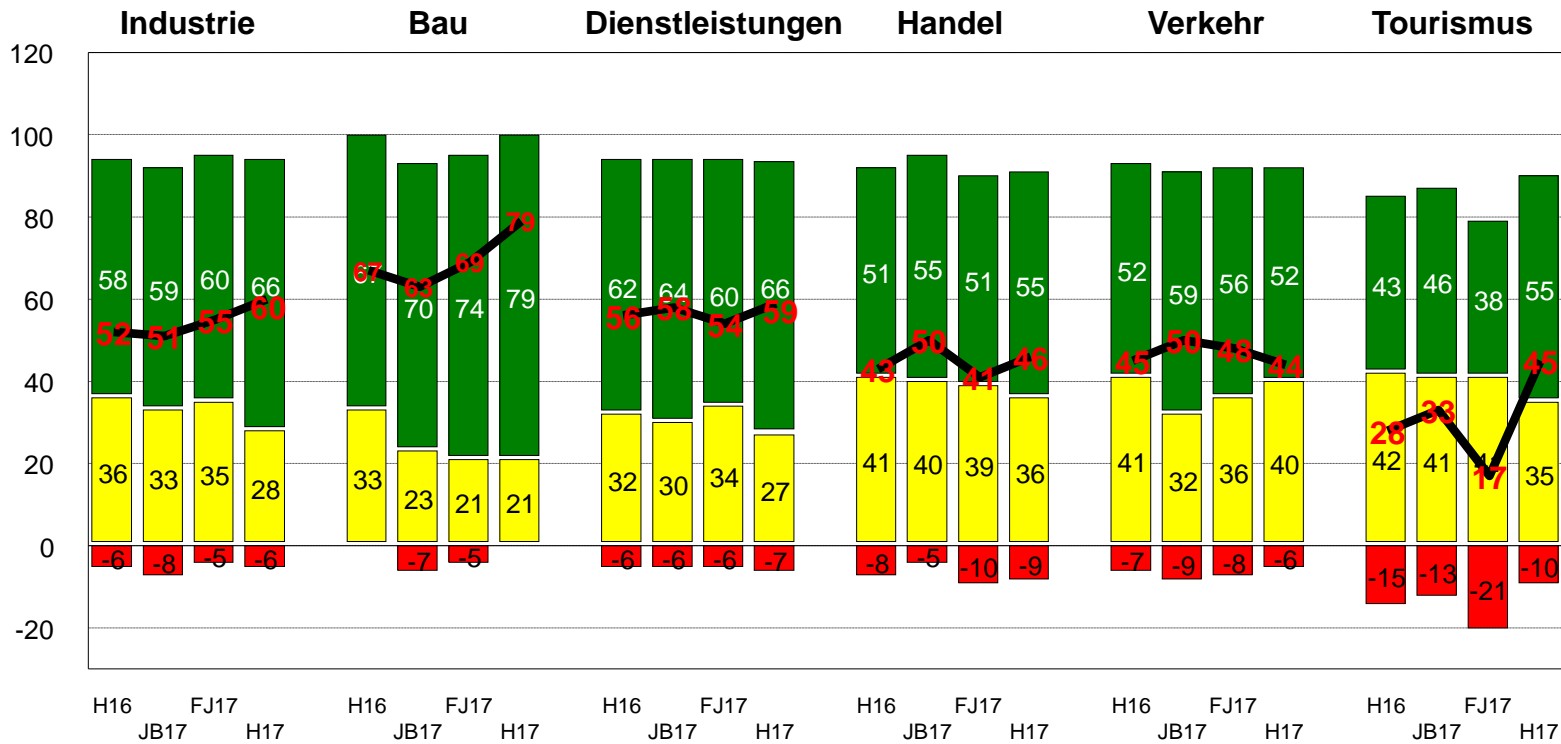


Der IHK-Geschäftsklimaindex berücksichtigt gleichrangig die Beurteilungen der Unternehmen zur aktuellen Geschäftslage (Lagesaldo) und zur zukünftigen Geschäftsentwicklung (Erwartungssaldo). Er wird als geometrisches Mittel der Lage- und Erwartungssalden berechnet.

Geschäftslage der Unternehmen aller Wirtschaftsbereiche im IHK-Bezirk Dresden, Herbst 2017

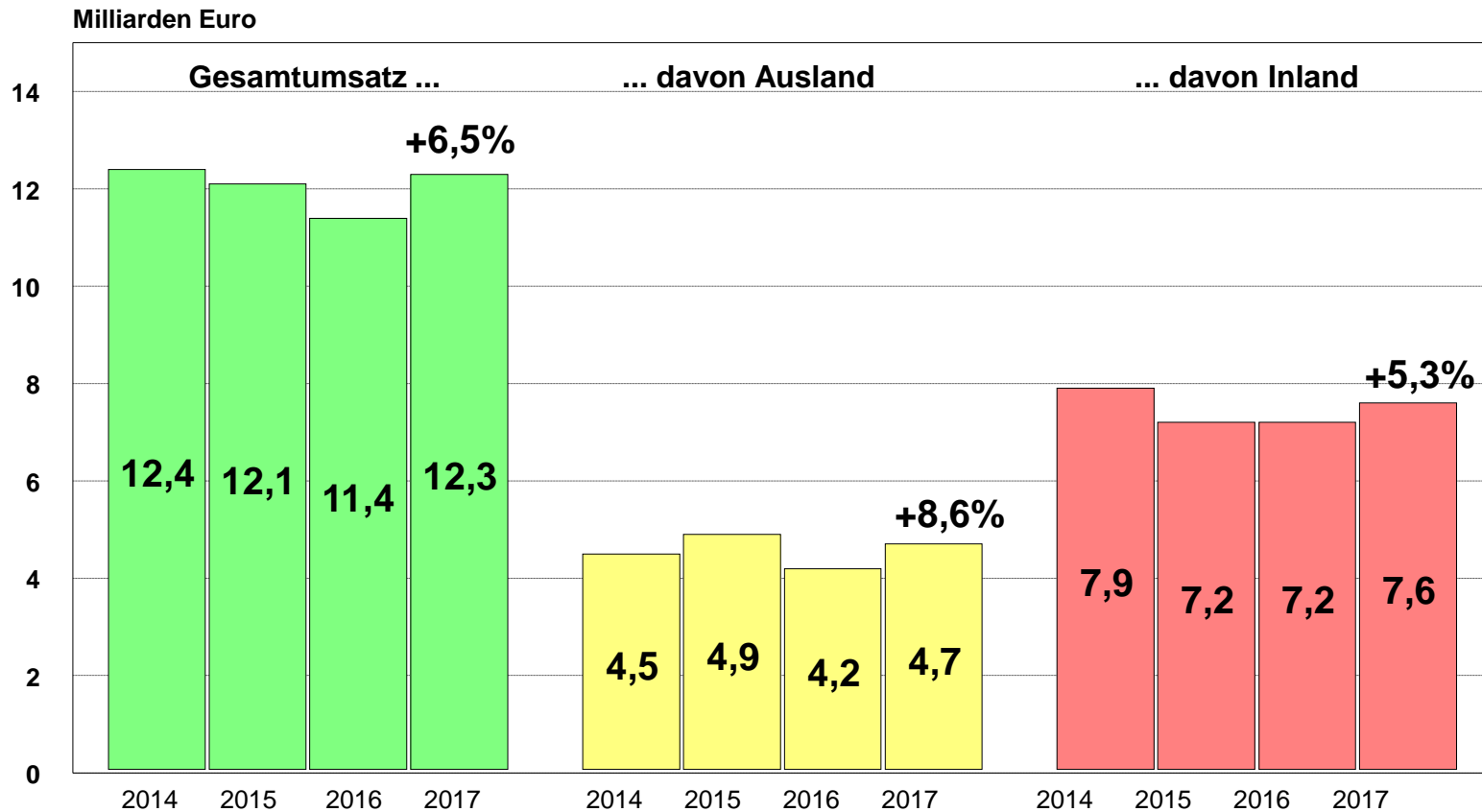


Geschäftslage der Unternehmen nach Wirtschaftsbereichen im IHK-Bezirk Dresden, Herbst 2017



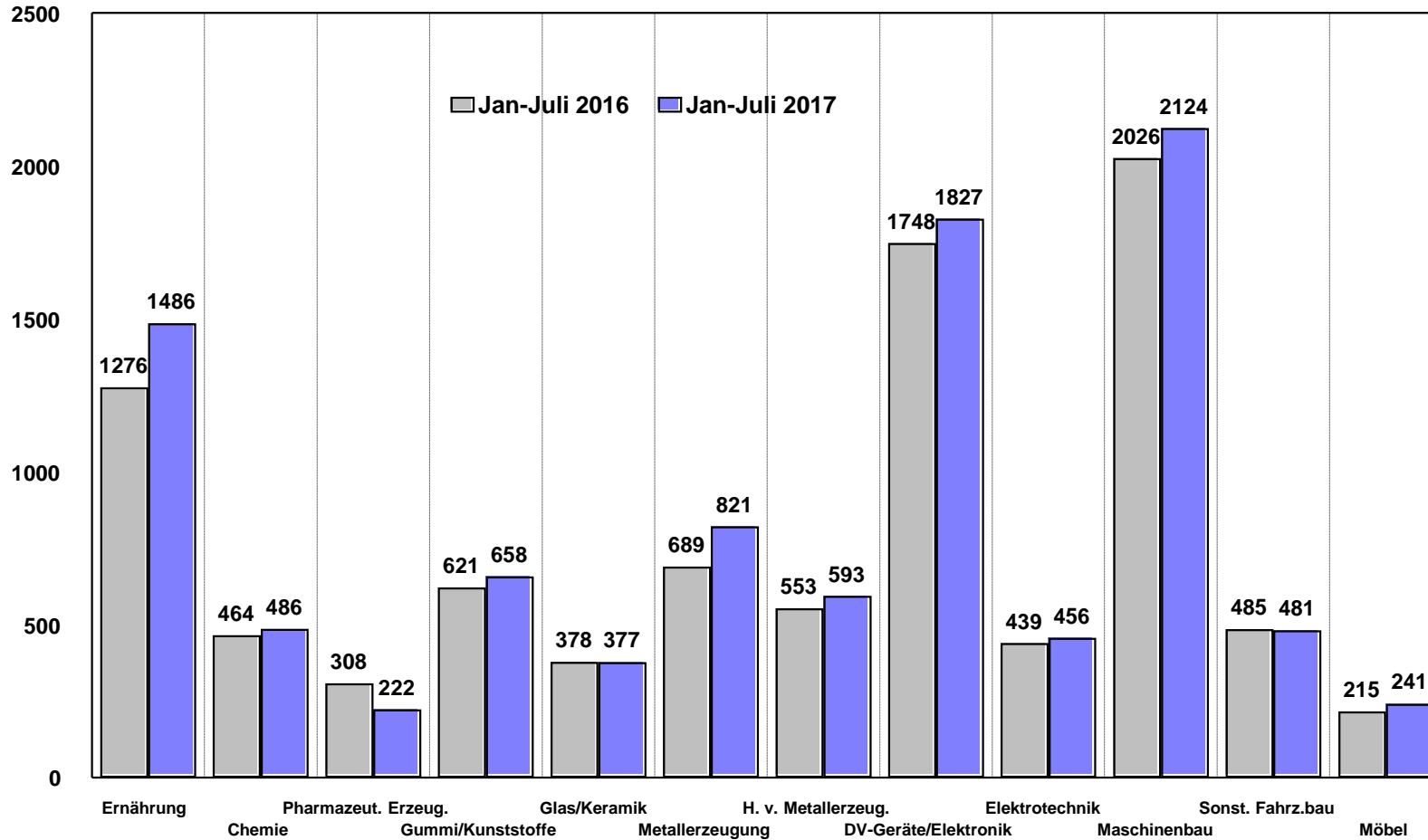
■ schlecht/schlechter
 ■ befriedigend/gleich
 ■ gut/besser
 — Geschäftslagesaldo

Umsatzentwicklung Verarbeitendes Gewerbe im IHK-Bezirk Dresden, Januar bis Juli 2017



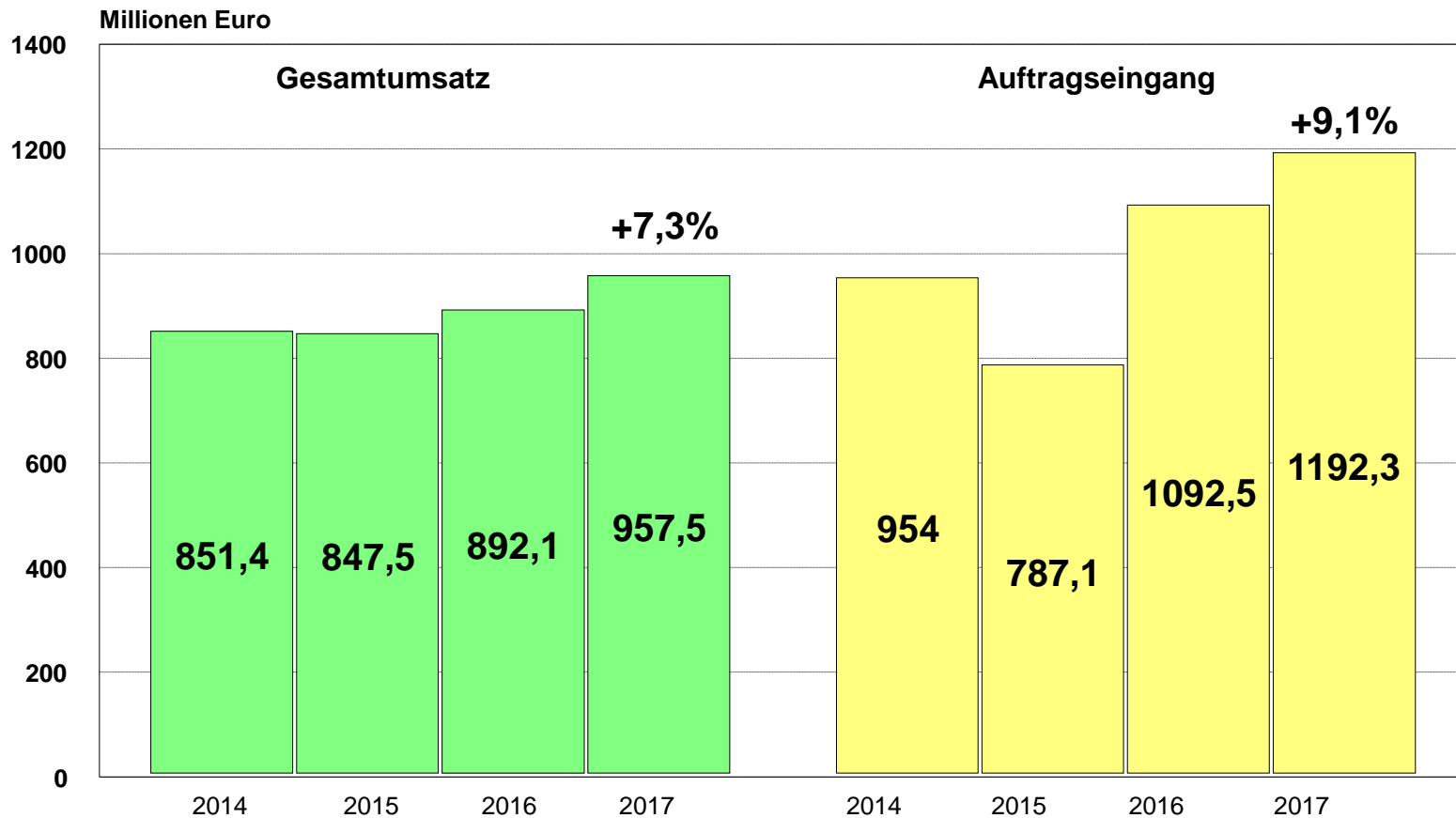
Betriebe mit 50 und mehr Beschäftigten
Quelle: Statistisches Landesamt Sachsen

Umsatzentwicklung Verarbeitendes Gewerbe im IHK-Bezirk Dresden, Vergleich 2016/2017



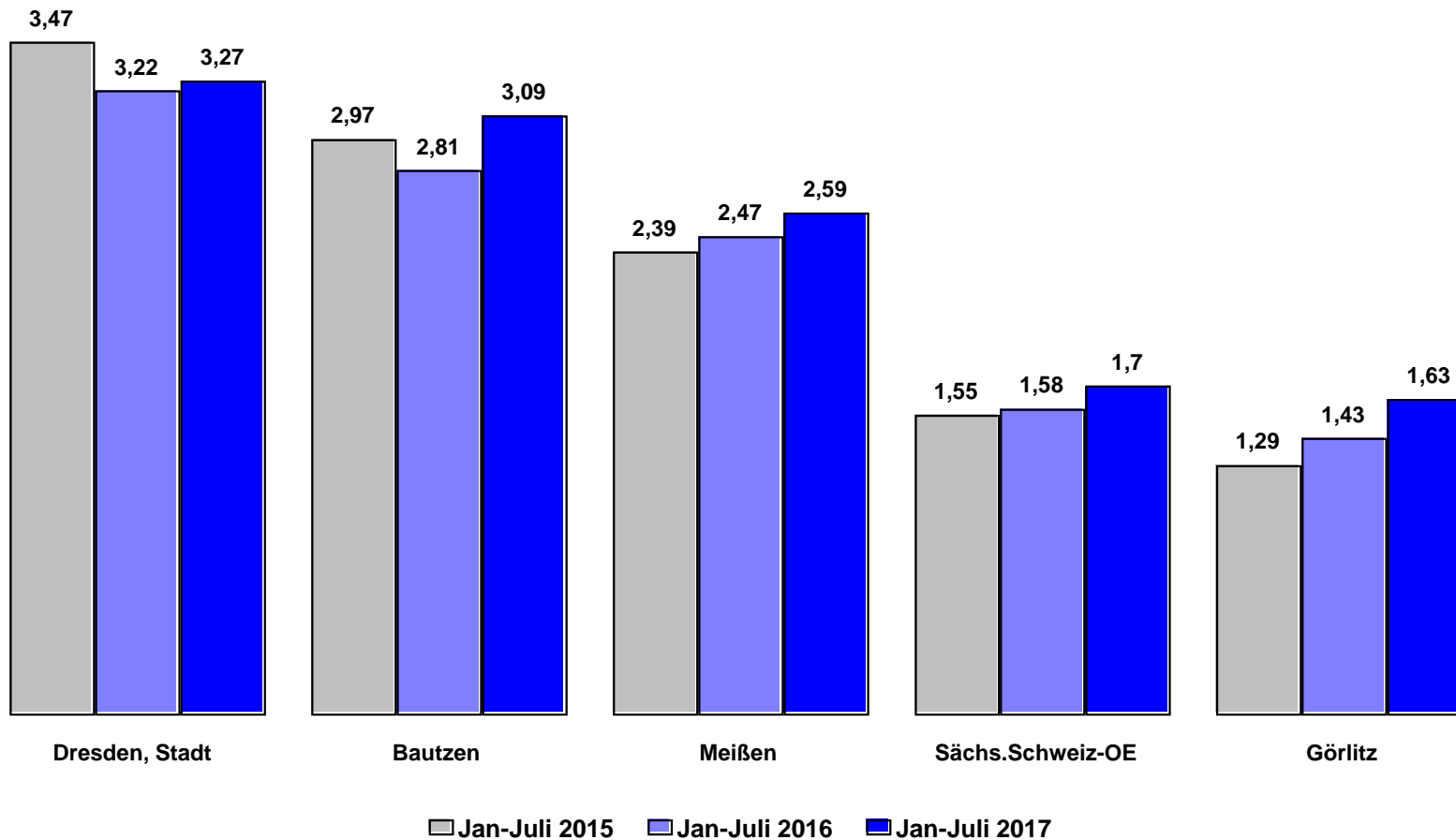
Betriebe ab 50 Mitarbeiter
Quelle: Statistisches Landesamt Sachsen

Auftrags- und Umsatzentwicklung Bauhauptgewerbe im IHK-Bezirk Dresden, Januar bis Juli 2017

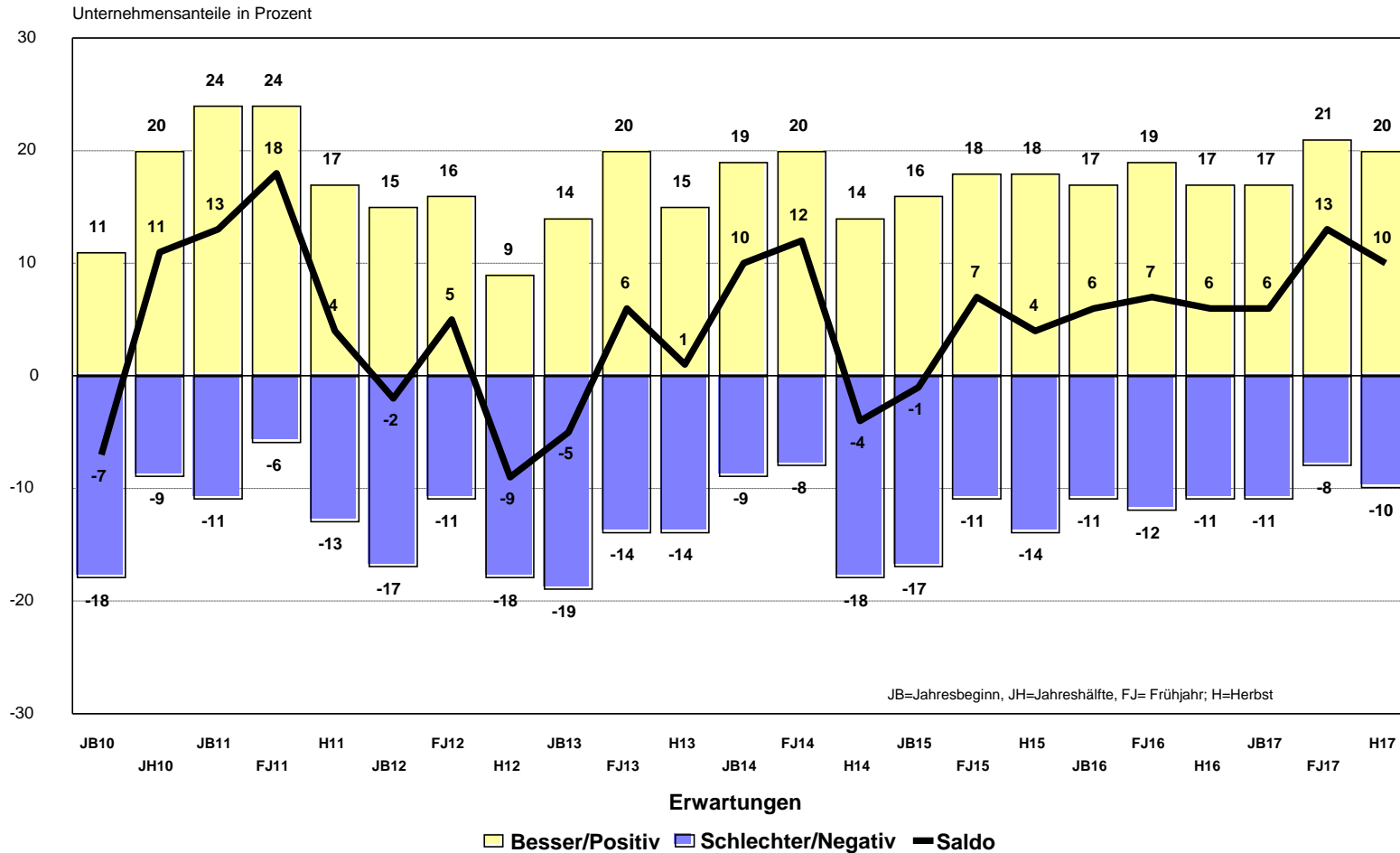


Betriebe mit 20 und mehr Beschäftigten
Quelle: Statistisches Landesamt Sachsen

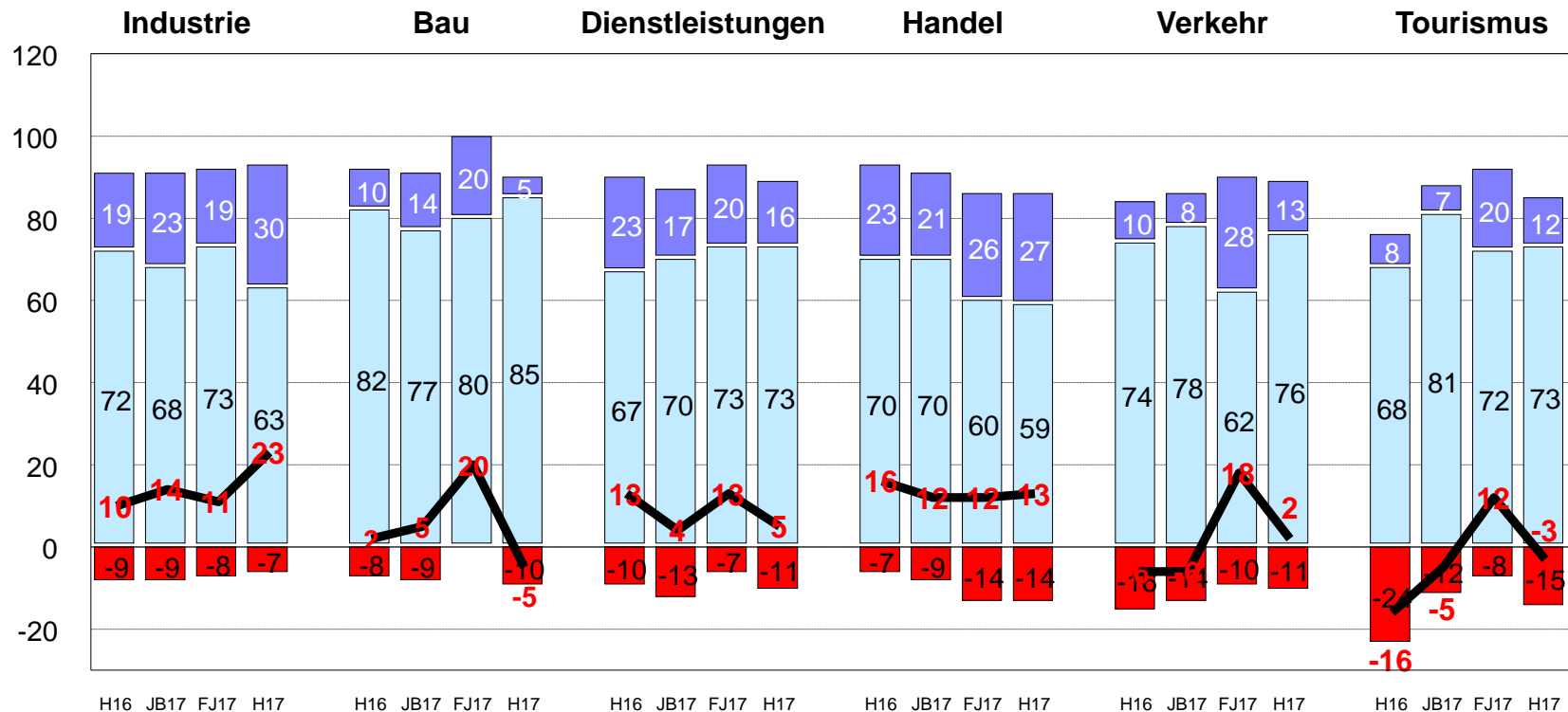
Entwicklung Gesamtumsatz Verarbeitendes Gewerbe im IHK-Bezirk Dresden nach Kreisen in Milliarden Euro



Prognosen der Unternehmen aller Wirtschaftsbereiche im IHK-Bezirk Dresden, Herbst 2017

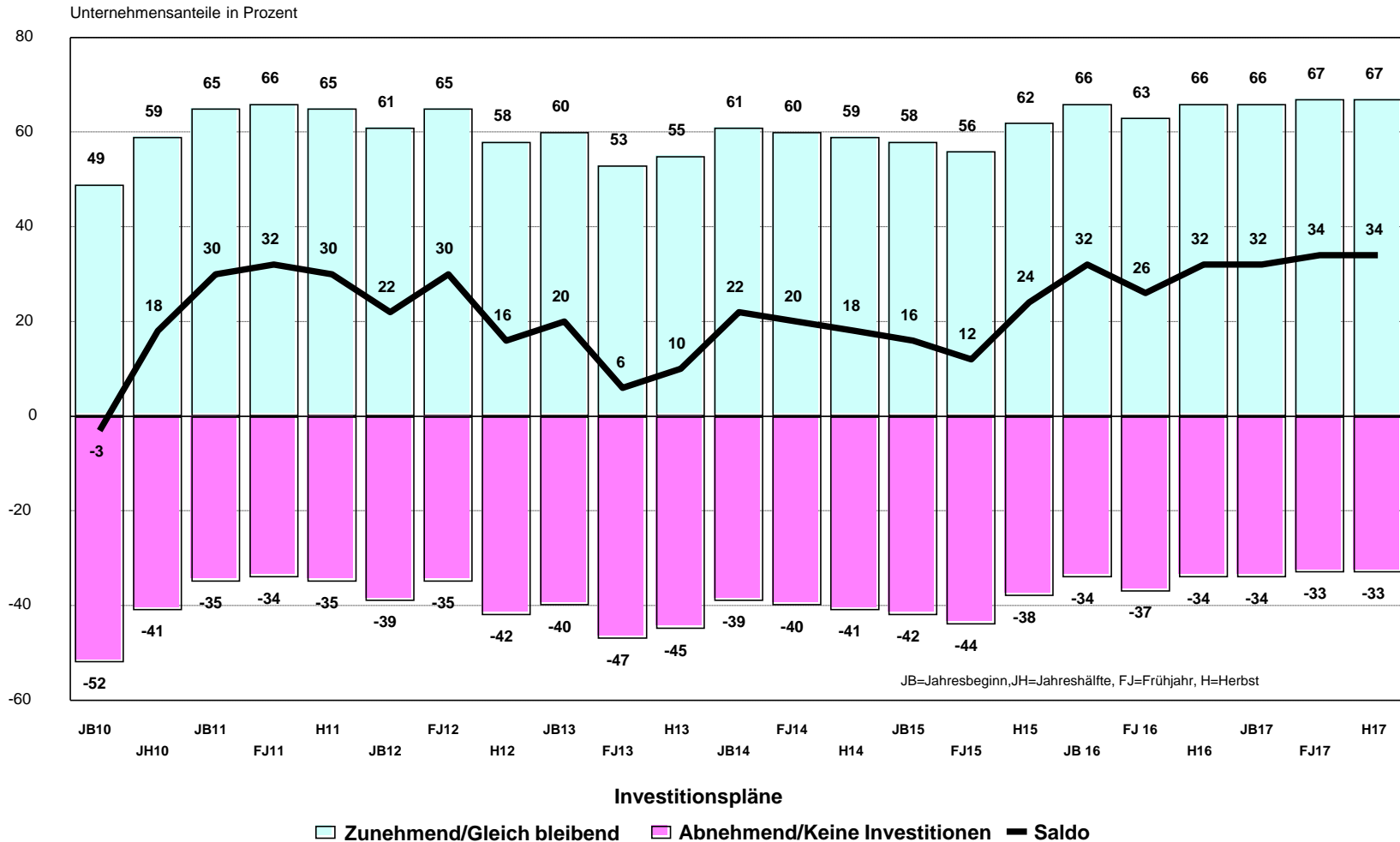


Prognosen der Unternehmen nach Wirtschaftsbereichen im IHK-Bezirk Dresden, Herbst 2017

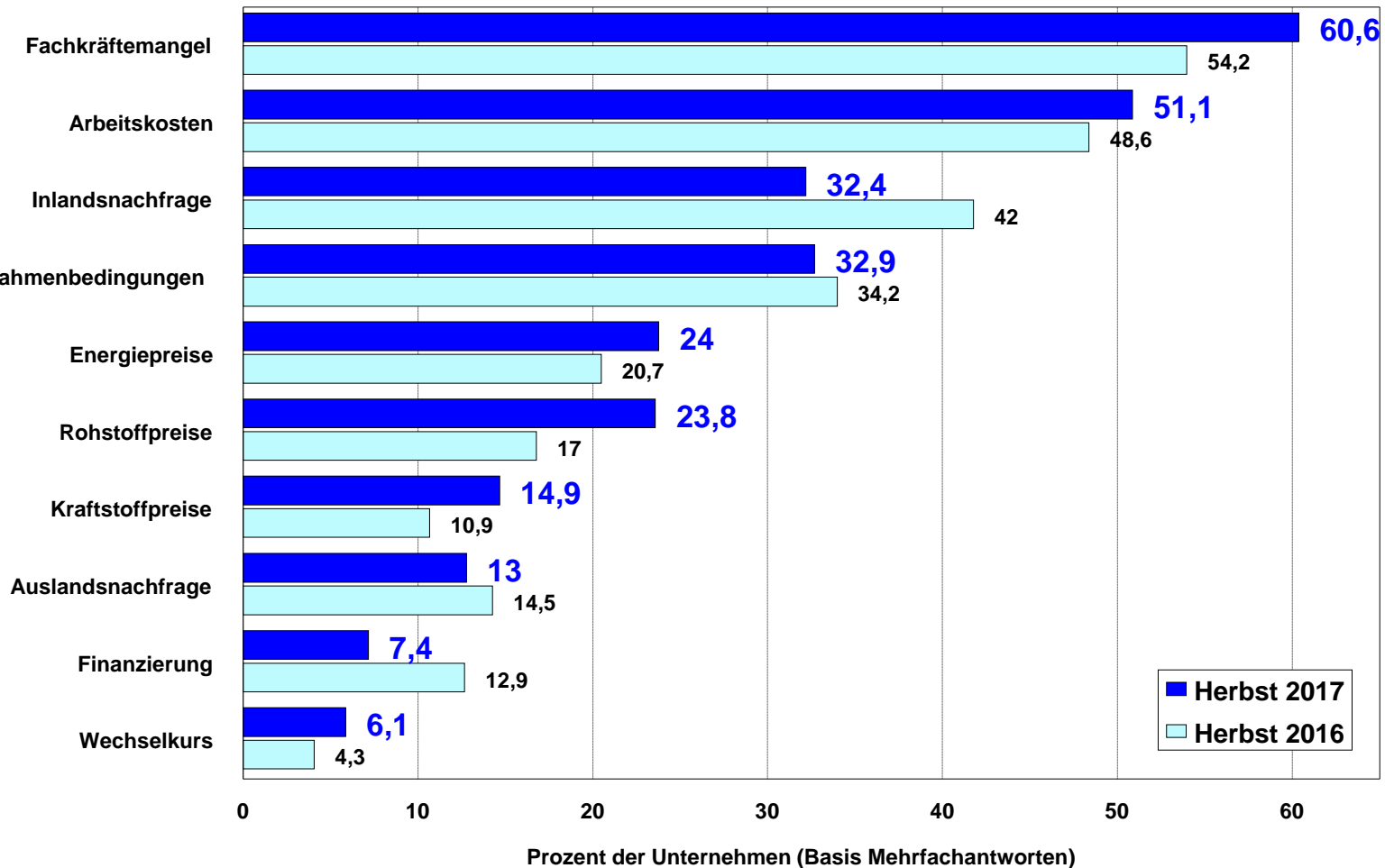


■ schlecht/schlechter
 ■ befriedigend/gleich
 ■ gut/besser
 — Erwartungssaldo

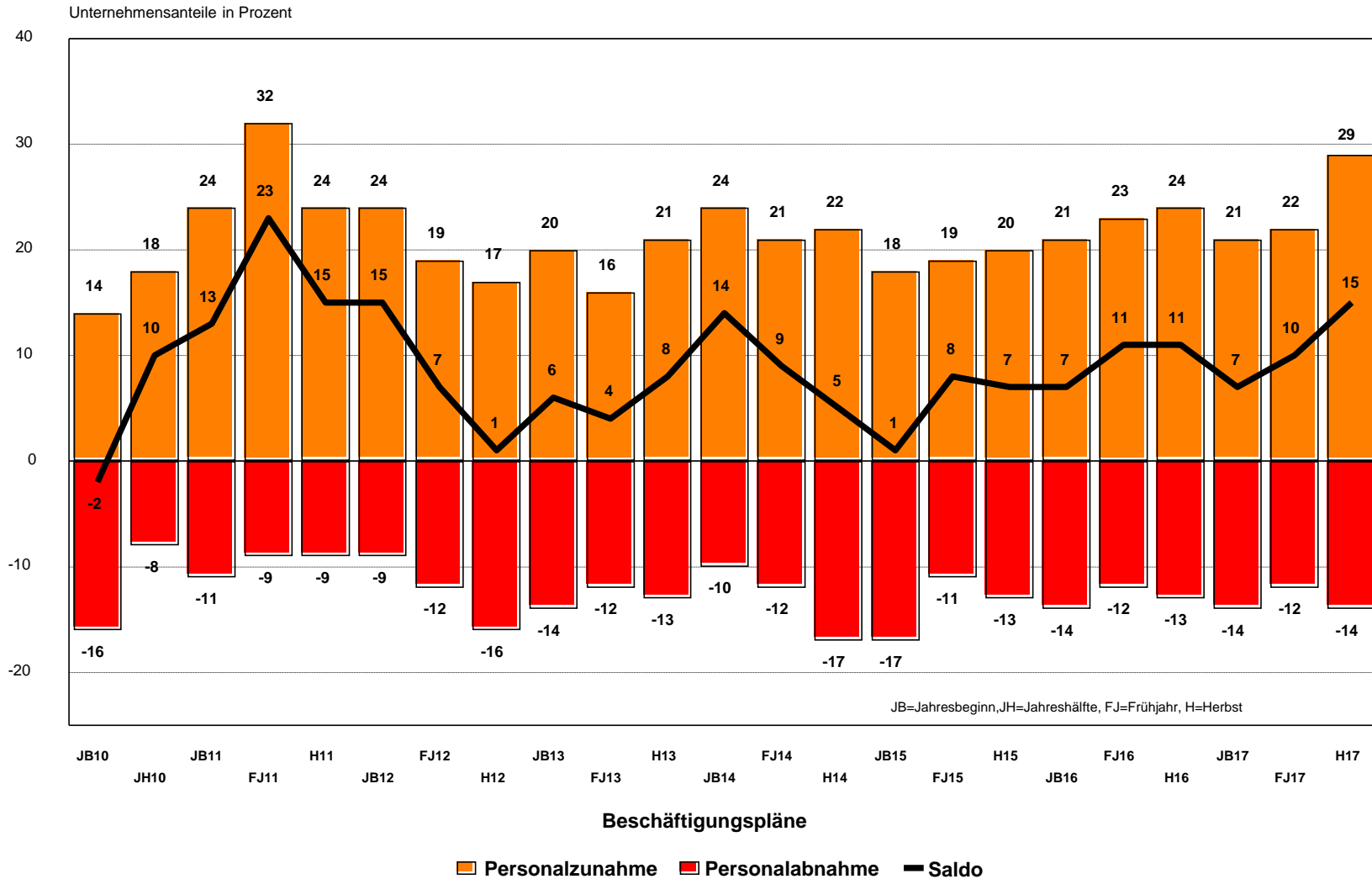
Investitionspläne der Unternehmen aller Wirtschaftsbereiche im IHK-Bezirk Dresden, Herbst 2017



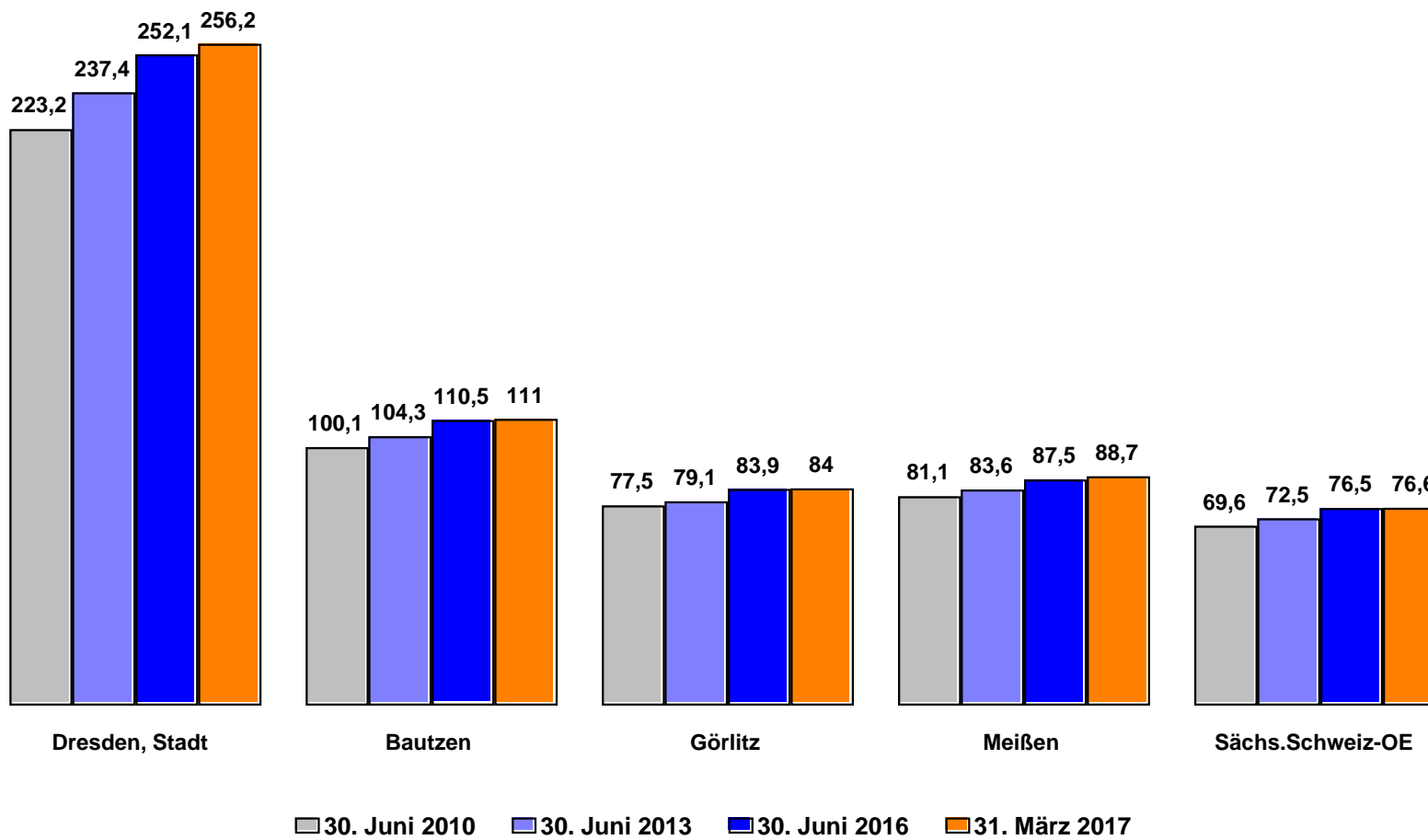
Risiken der wirtschaftlichen Entwicklung aus Sicht der Unternehmen, im IHK-Bezirk Dresden, Herbst 2017



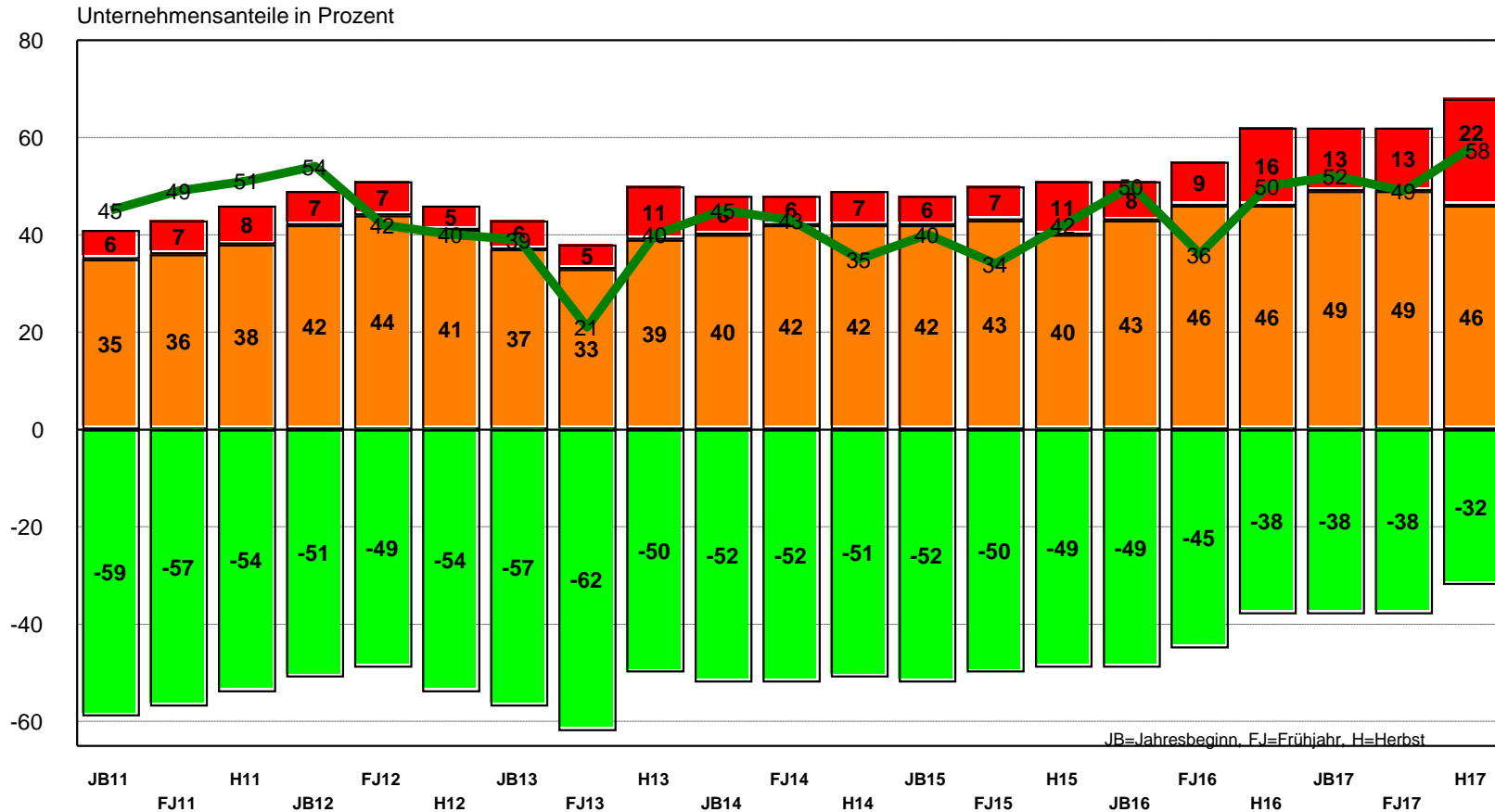
Beschäftigungspläne der Unternehmen aller Wirtschaftsbereiche im IHK-Bezirk Dresden, Herbst 2017



Entwicklung Sozialversicherungspflichtig Beschäftigte im IHK-Bezirk Dresden in 1.000



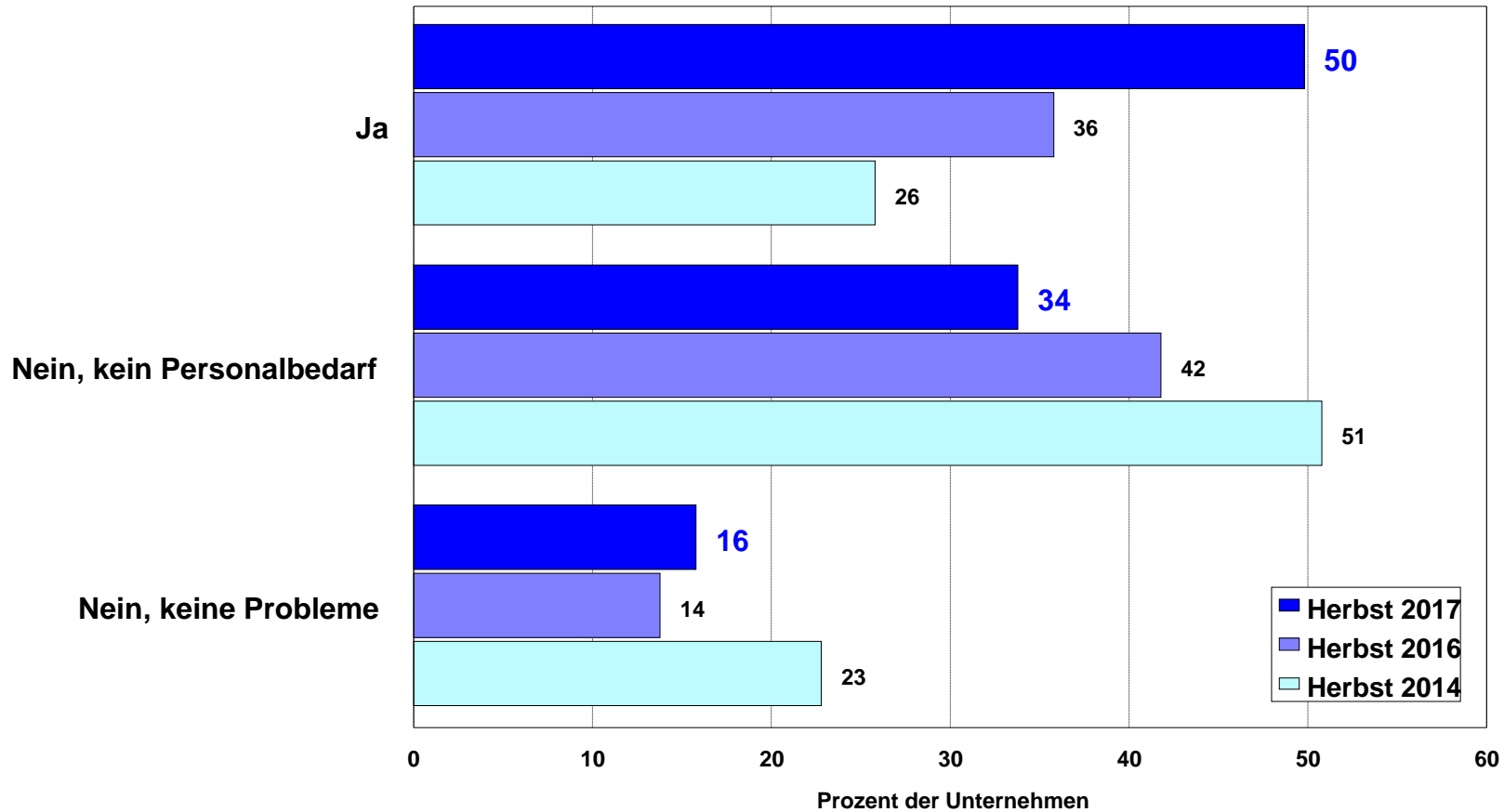
Behinderung der Geschäftstätigkeit durch Fachkräftemangel im IHK-Bezirk Dresden



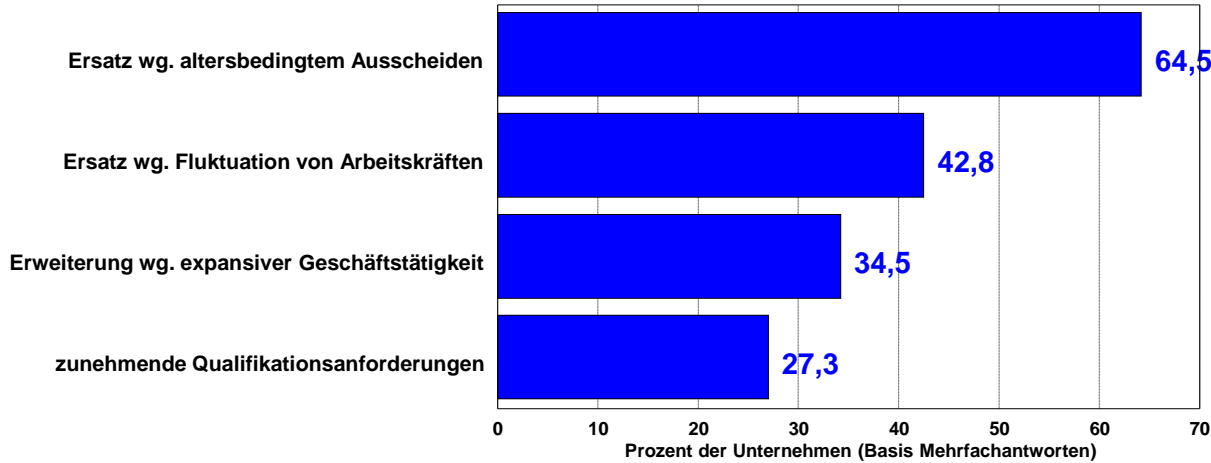
Behinderung der Geschäftstätigkeit

■ etwas behindert
 ■ stark behindert
 ■ nicht behindert
 — Konjunkturlage Saldo

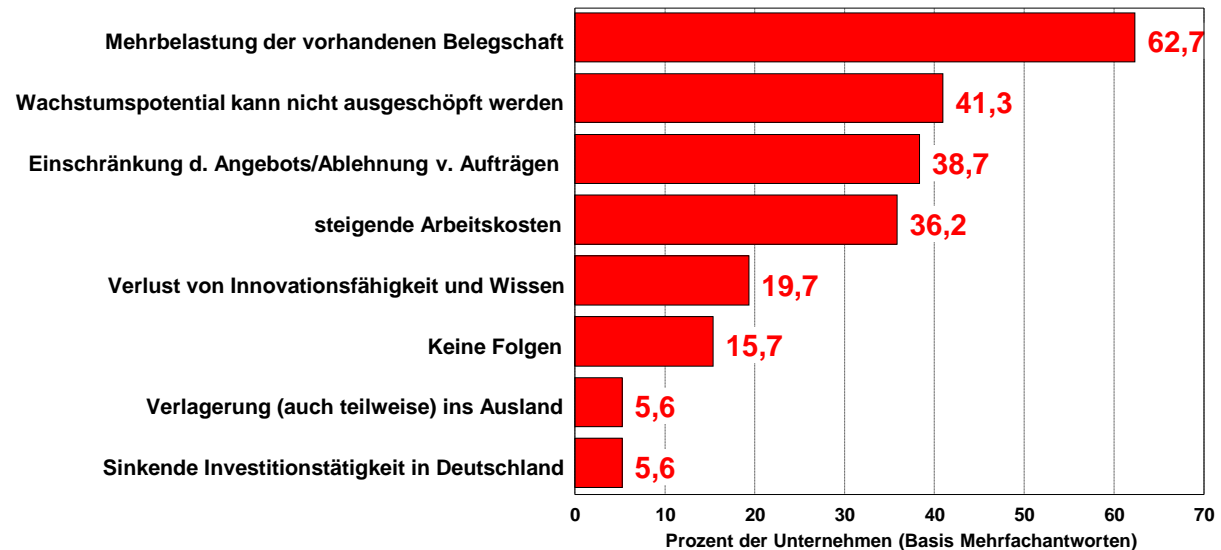
Besetzung offener Stellen längerfristig (mehr als 2 Monate) nicht möglich



Ursachen des Fachkräftebedarfs & Folgen des anhaltenden Mangels



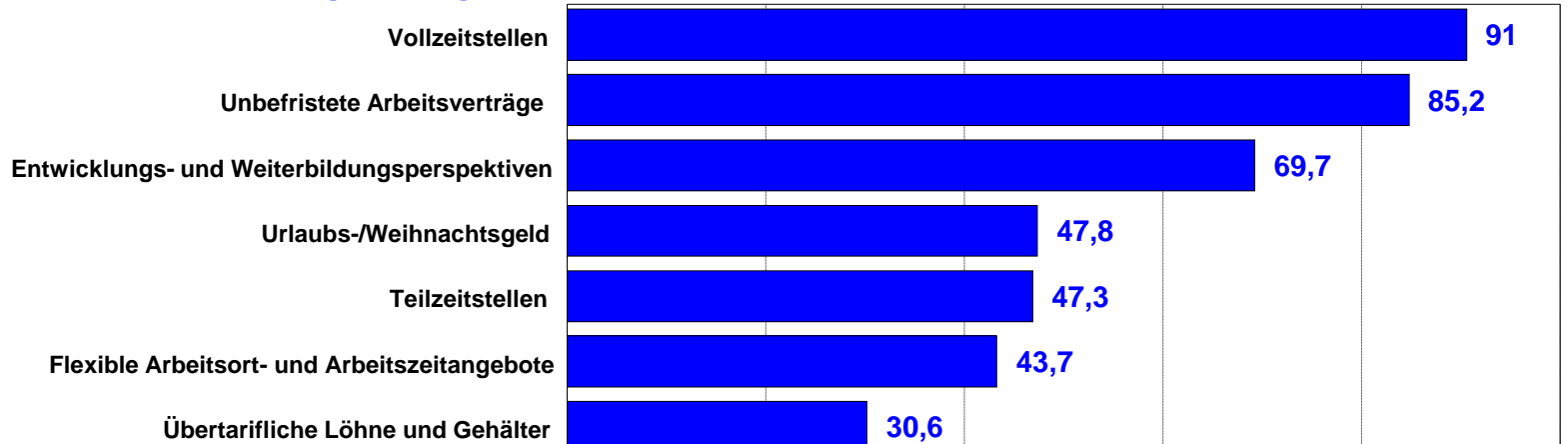
Folgen



Angebote der Unternehmen zur Fachkräftegewinnung



Vertragliche Angebote



Zusätzliche Angebote

